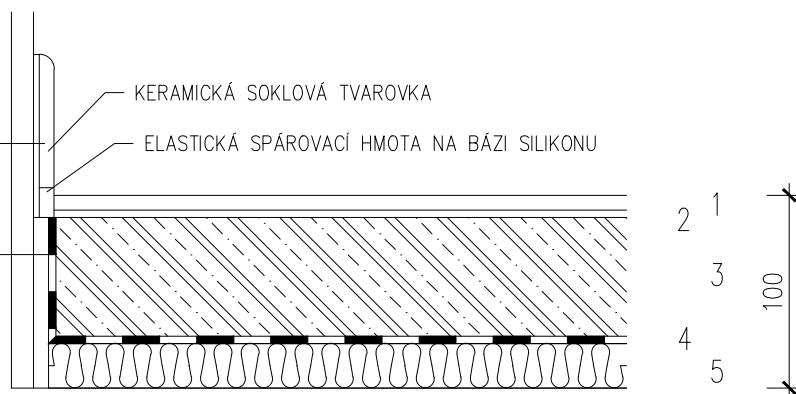


B1. BETON + NÁTĚR



1 – PROTISLUZNÝ NÁTĚR – DVOUSLOŽKOVÝ NÁTĚR NA BÁZI EPOXIDOVÉ PRYSKYŘICE, ŘEDITELNÝ VODOU, BEZ OBSAHU ROZPOUŠTĚDLA, ODOLNÝ CHEMIKÁLIÍM, ROPNÝM LÁTKÁM A DEZINFEKČNÍM PROSTEDKŮM, S UZAVÍRACÍM PROTISLUZNÝM NÁTĚREM
PROTISLUZNOST DLE DIN 51 130 – R10

2 – IMPREGNACE PODKLADU – DVOUSLOŽKOVÝ NÁTĚR NA BÁZI EPOXIDOVÉ PRYSKYŘICE ŘEDĚNÝ 10–15% VODY

3 – MAZANINA Z BETONU C 20/25, S MAX. ODCHYLKOU ROVINNOSTI 2 MM, VČ. SÍŤ $\varnothing 5$ MM, OKA 150x150 MM, ŘÍZENÉ SMRŠŤOVACÍ CELKY CCA PO VZDÁLENOSTI 3 x 3 M, MAX. V POMĚRU STRAN 1:4, PROŘÍZNUTÍM SPÁRY DO 1/3 VÝŠKY A PO OBVODĚ MÍSTNOSTI, TYTO SPÁRY PO 28 DNECH VYPLNIT, NAPŘ. MĚKČENÝ EPOXID, MAX. ZBYTKOVÁ VLHKOST KONSTRUKCE PŘED POVRCHOVOU ÚPRAVOU 2% HMOTNOSTNĚ, PROVÁDĚNÍ A OŠETŘOVÁNÍ BETONU DNE ČSN 74 4505 – PODLAHY. HLAZENO OCELOVÝM HLADÍTKEM, ČI STROJOVĚ VYHLAŽENO

70 MM

4 – SEPARACE – PE FOLIE TL. 0,2 MM S PŘEKRYTÍM SPOJŮ MIN. 100 MM

5 – KROČEJOVÁ IZOLACE Z ELASTIFIZOVANÉHO EPS T 6500
 STLAČITELNOST MAX. 1 MM, DYNAMICKÁ TUHOST MIN. 35 MN/M3

30 MM

– ŽB STROPNÍ MONOLITICKÁ DESKA tl. 260 MM

– SEPARACE – PE FOLIE TL. 0,2 MM S PŘEKRYTÍM SPOJŮ MIN. 100 MM

– DILATAČNÍ PODLAHOVÝ PÁSEK Z PĚNOVÉHO POLYETYLENU

10 MM

– VÁPENOCEMENTOVÁ OMÍTKA STĚN PROVEDENÁ K HRUBÉ PODLAZE

15 MM

– SOKL Z KERAMICKÉ SOKLOVÉ TVAROVKY V. 80 MM, SPÁRU MEZI SOKLEM A PODLAHOU UTĚSNIT ELASTICKOU SPÁROVACÍ HMOTOU NA BÁZI SILIKONU

– FLEXIBILNÍ LEPÍCÍ MALTA PRO OBKLADY A DLAŽBY

– VÁPENOCEMENTOVÁ OMÍTKA STĚN